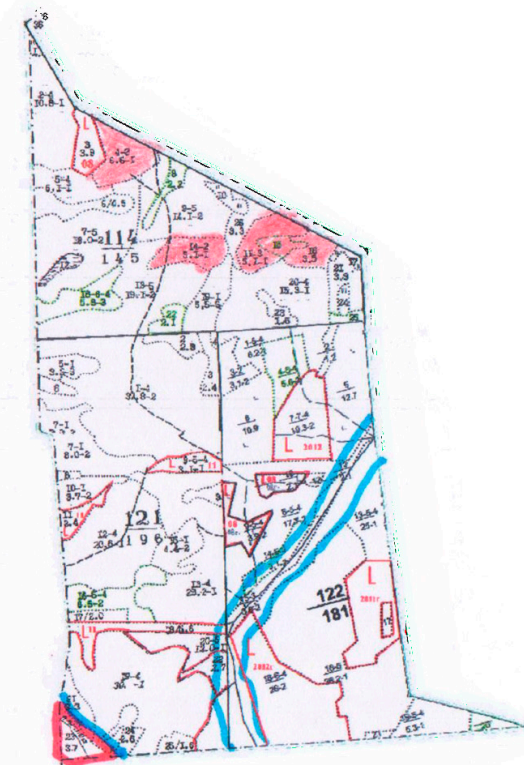
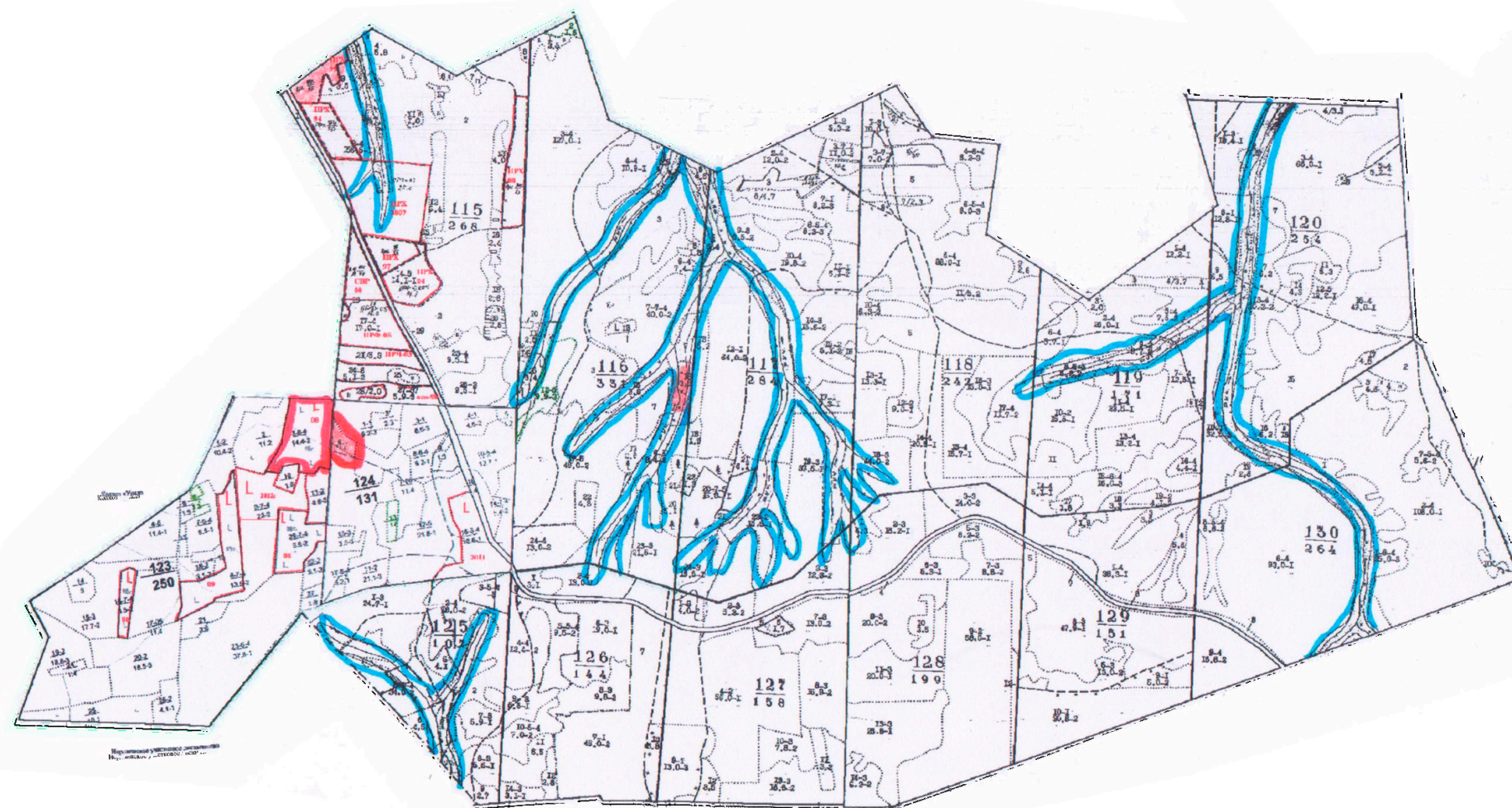





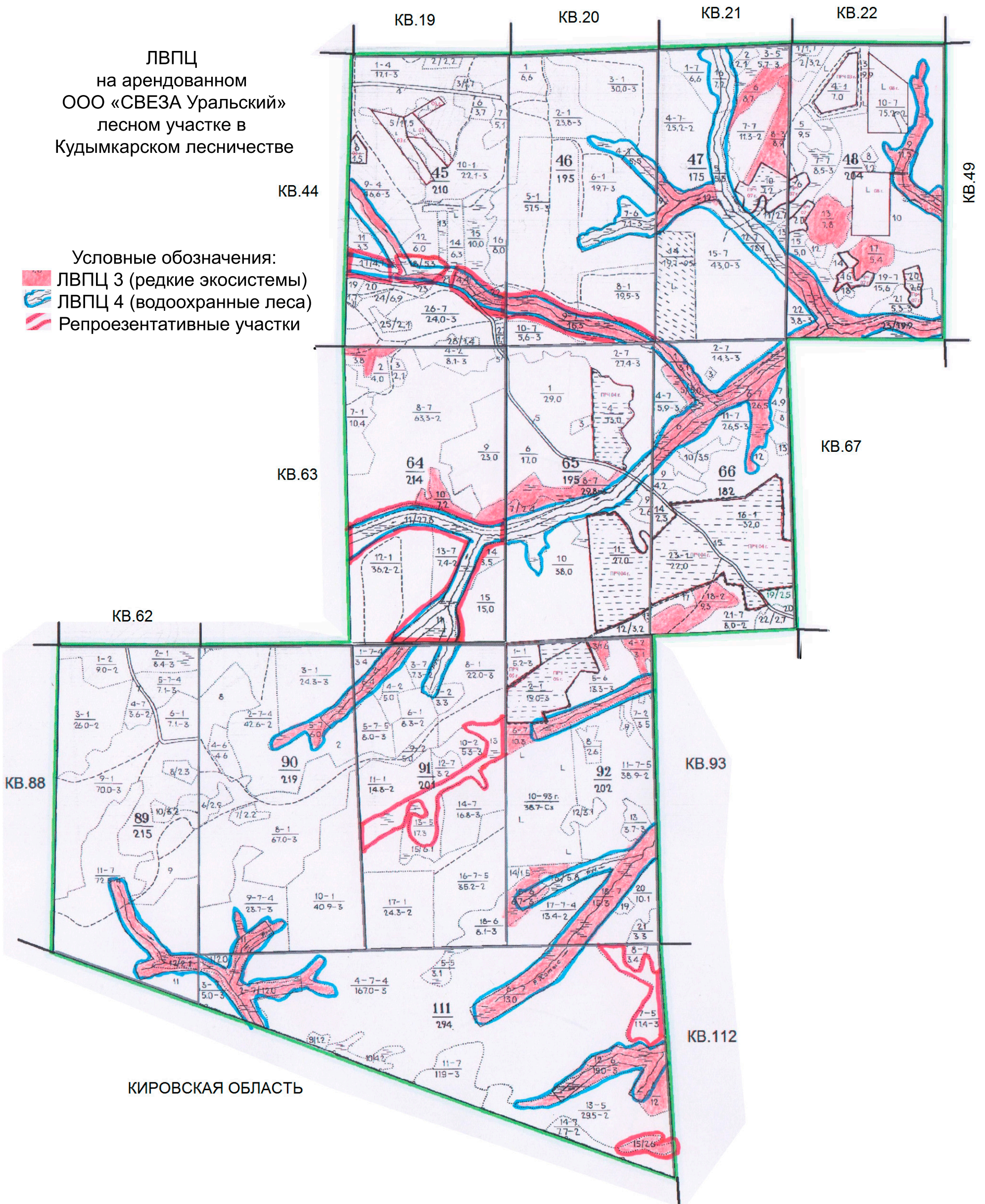
ЛВПЦ
 на арендованном
 ООО «СВЕЗА Уральский»
 лесном участке в
 Закамском лесничестве

- Условные обозначения:
- ЛВПЦ 3 (редкие экосистемы)
 - ▨ Репрезентативные участки
 - ▨ ЛВПЦ 4 (водоохранные леса)



ЛВПЦ
на арендованном
ООО «СВЕЗА Уральский»
лесном участке в
Кудымкарском лесничестве

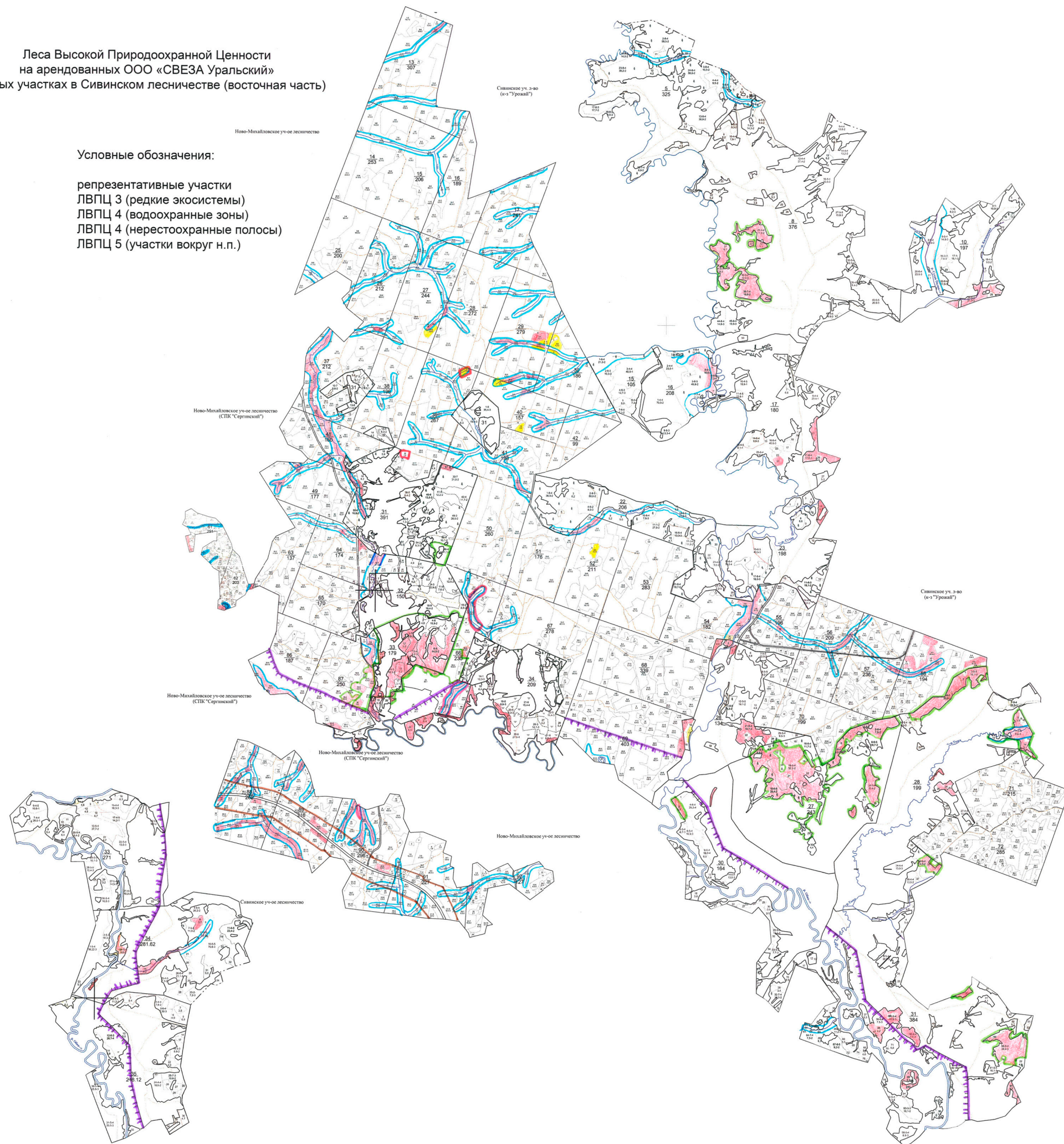
- Условные обозначения:
-  ЛВПЦ 3 (редкие экосистемы)
 -  ЛВПЦ 4 (водоохранные леса)
 -  Репрезентативные участки



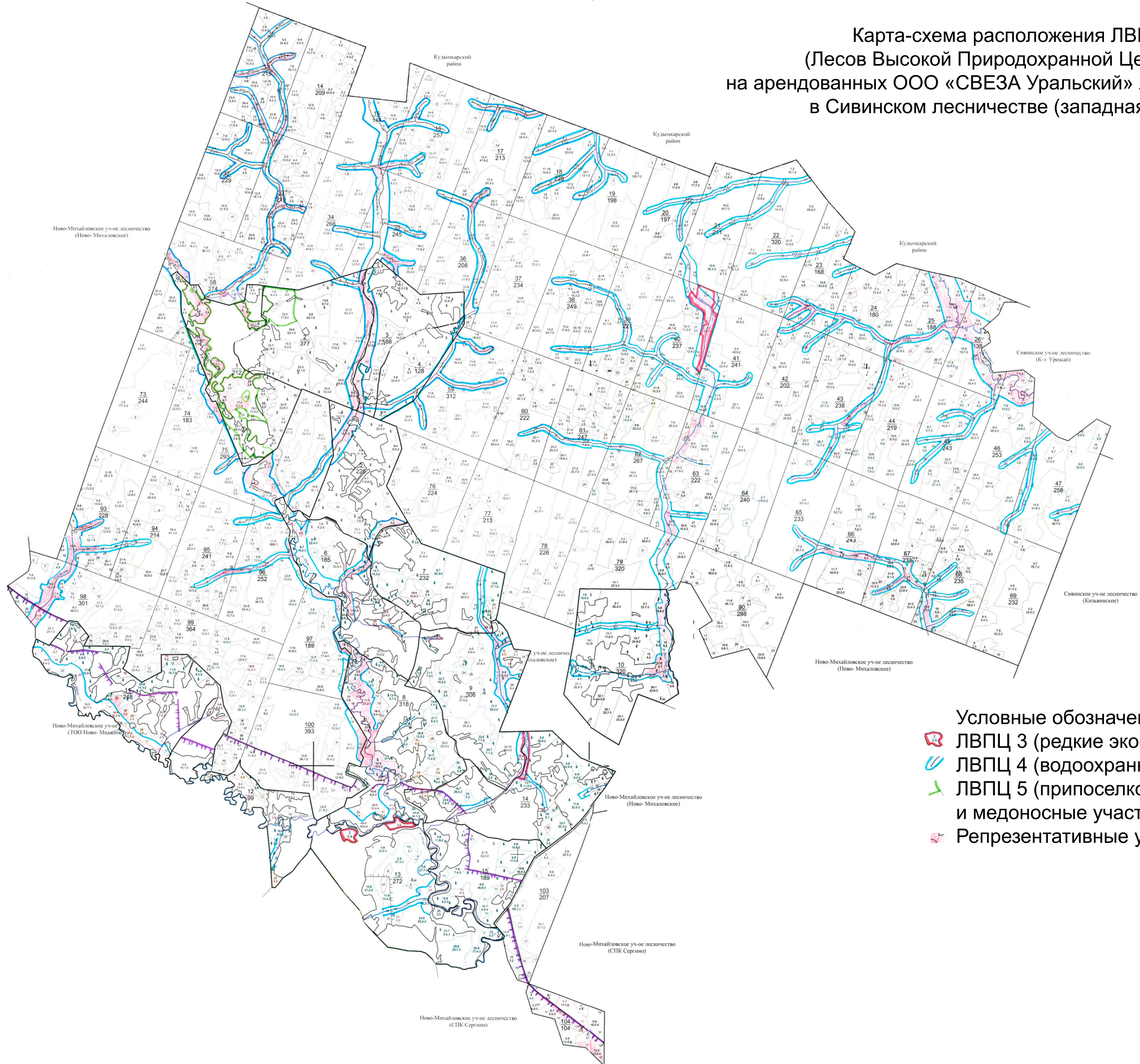
Леса Высокой Природоохранной Ценности
на арендованных ООО «СВЕЗА Уральский»
лесных участках в Сивинском лесничестве (восточная часть)

Условные обозначения:

- репрезентативные участки
- ЛВПЦ 3 (редкие экосистемы)
- ЛВПЦ 4 (водоохранные зоны)
- ЛВПЦ 4 (нерестоохранные полосы)
- ЛВПЦ 5 (участки вокруг н.п.)















Карта-схема расположения ЛВПЦ
(Лесов Высокой Природоохранной Ценности)
на арендованных ООО «СВЕЗА Уральский» лесных участках
в Сивинском лесничестве (западная часть)

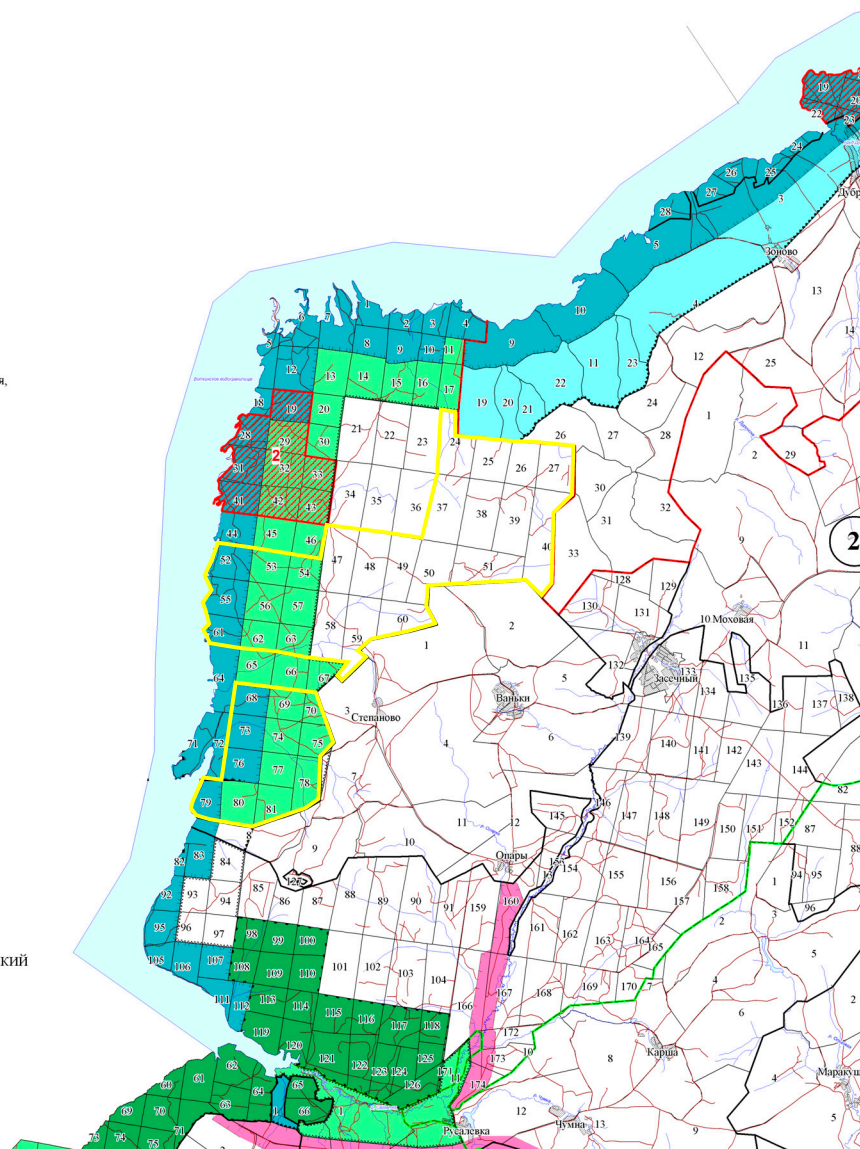
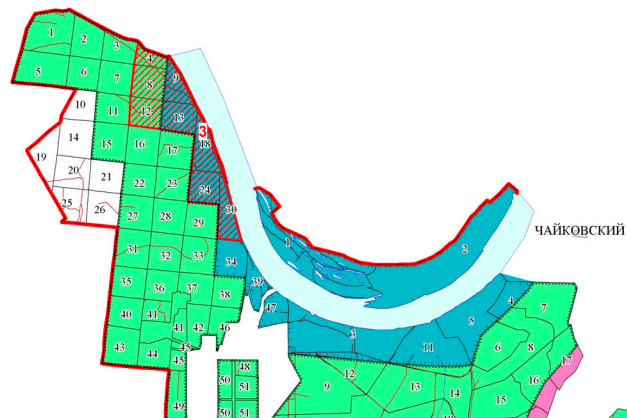


- Условные обозначения:
- ЛВПЦ 3 (редкие экосистемы)
 - ЛВПЦ 4 (водоохранные леса)
 - ЛВПЦ 5 (припоселковые леса и медоносные участки)
 - Репрезентативные участки

КАРТА-СХЕМА ЛЕСОВ ВЫСОКОЙ ПРИРОДООХРАННОЙ ЦЕННОСТИ АРЕНДОВАННОГО ООО «СВЕЗА УРАЛЬСКИЙ» ЛЕСНОГО УЧАСТКА В ЧАЙКОВСКОМ ЛЕСНИЧЕСТВЕ

УСЛОВНЫЕ ОБОЗНАЧЕНИЯ

-  граница арендованного СВЕЗА Уральский участка
-  особо охраняемые природные территории
-  нерестоохраняемые полосы лесов
-  запретные полосы лесов, расположенные вдоль водных объектов
-  защитные полосы лесов расположенные вдоль железнодорожных путей общего пользования, автомобильных дорог общего пользования, находящихся в собственности субъектов Российской Федерации
-  зеленые зоны
-  лесопарковые зоны
-  леса, расположенные в первом и втором поясах зон санитарной охраны источников питьевого и хозяйственно-бытового водоснабжения
-  леса, расположенные в первой, второй и третьей зонах округов санитарной охраны лечебно-оздоровительных местностей и курортов
-  противозероносные леса
-  эксплуатационные леса
-  населенные пункты



Карта-схема расположения Лесов Высокой Природоохранной Ценности

НА ПРЕДОСТАВЛЕННОМ В АРЕНДУ ЛЕСНОМ УЧАСТКЕ

ООО «СВЕЗА Уральский»

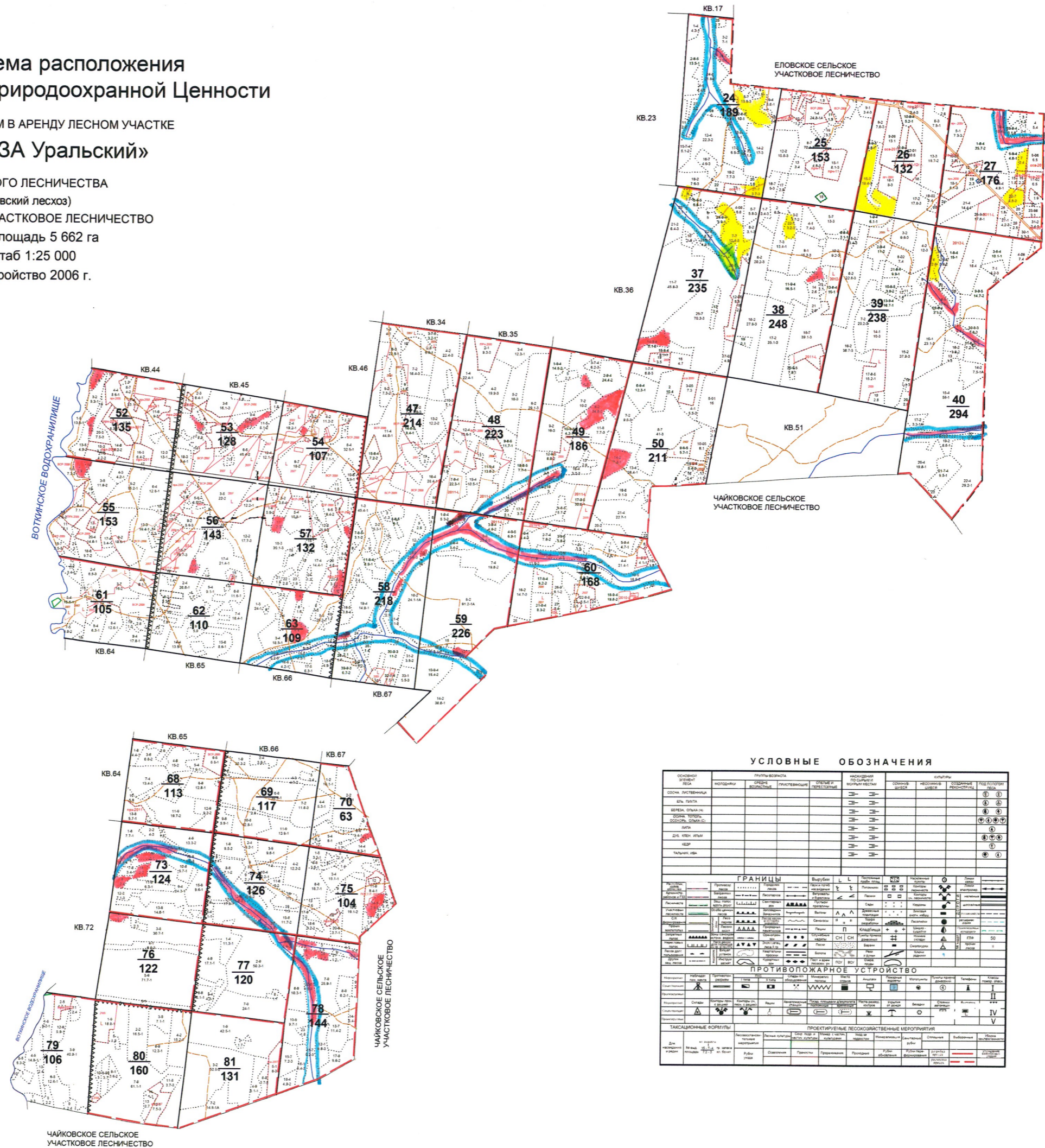
ЧАЙКОВСКОГО ЛЕСНИЧЕСТВА
(Чайковский лесхоз)

СТЕПАНОВСКОЕ УЧАСТКОВОЕ ЛЕСНИЧЕСТВО

Общая площадь 5 662 га

Масштаб 1:25 000

Лесоустройство 2006 г.



УСЛОВНЫЕ ОБОЗНАЧЕНИЯ

Основной элемент леса	Площадь			Символ	Код
	м²	га	кв. км		
Сосна, лиственница					
Ель, пихта					
Береза, осина, липа					
Дуб, клен, яблоня					
Кедр					
Тальник, ива					
ГРАНИЦЫ					
Границы участка	Границы квартала	Границы делянки	Границы полосы отвода	Границы населенного пункта	Границы территории лесничества
ПРОТИВОПОЖАРНОЕ УСТРОЙСТВО					
Пожарная линия	Пожарная линия с вырубкой	Пожарная линия с вырубкой и выжиганием	Пожарная линия с вырубкой и выжиганием	Пожарная линия с вырубкой и выжиганием	Пожарная линия с вырубкой и выжиганием
ТАКСАЦИОННЫЕ ФОРМУЛЫ					
Средний диаметр	Средняя высота	Средняя пористость	Средняя влажность	Средняя температура	Средняя влажность